



webgate400

RELEASE 8

Modernizza la tua applicazione RPG rendendola Windows e Internet nativa su piattaforma IBM Power System



ACQUISIZIONE DOCUMENTALE DIFFERITA

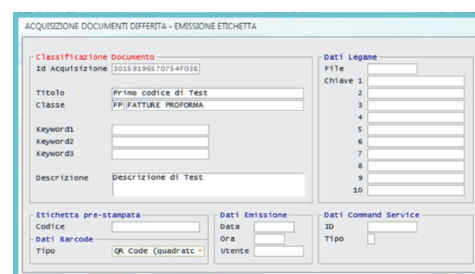
- Vorreste ridurre la circolazione della carta tra gli uffici, archiviando in modo efficiente e razionale i documenti cartacei nel contesto del sistema informativo aziendale?
- Vi piacerebbe avere a portata di mano tutti i documenti di cui avete bisogno (fatture fornitori, documenti di carico, corrispondenza e altro ...) senza dover chiedere ogni volta all'ufficio di competenza?
- Vorreste azzerare i costi di gestione dei documenti cartacei?

Una gestione solo cartacea dei documenti in ingresso, infatti, comporta un notevole dispendio di tempo, di risorse e di denaro che oggi può essere evitato grazie ad **Acquisizione Documentale Differita**; con questo prezioso modulo della suite Webgate400 tutti i documenti cartacei possono essere facilmente identificati univocamente tramite barcode oppure QR code (1D o 2D) e archiviati ordinatamente in modalità digitale, ottimizzandone così la gestione, velocizzando le procedure, riducendo errori e documenti persi e azzerando così i notevoli costi dell'azienda; si stima infatti che per reperire e gestire un documento il costo oscilli tra i due euro e gli ottanta.

La catalogazione e indicizzazione di massa dei documenti ad opera di **Acquisizione Documentale Differita** consente pertanto di ottenere enormi vantaggi: dalla riduzione dell'uso della carta che circola tra gli uffici, all'ottimizzazione dei tempi di acquisizione, alla velocizzazione delle procedure che vedono uno stesso documento coinvolto contemporaneamente in più realtà aziendali.

Acquisizione Documentale Differita mette a vostra disposizione numerose funzionalità, tra le quali:

- Generazione e stampa di codici a barre oppure QR code (1D e 2D) corredati da un eventuale testo descrittivo
- Processo di acquisizione documentale di massa
- Integrazione con le credenziali d'accesso del profilo IBM Power System selezionato



Inserimento e stampa etichetta



Pannello di configurazione del layout di stampa delle etichette

- Integrazione con qualsiasi stampante di etichette (Brother, Zebra, Dymo, ...) presente sul mercato e supportata da MSWindows
- Monitor di sistema con segnalazione di attività di trasferimento in corso, emissione di messaggi di notifica in caso di errore e storico delle operazioni eseguite.



WEBGATE R8

ACQUISIZIONE DOCUMENTALE DIFFERITA

ALTRE COMPONENTI DI ACQUISIZIONE DOCUMENTALE DIFFERITA

WGDocument dispatcher: un servizio che si occupa di rilevare la presenza di nuovi documenti nelle directory monitorate e caricarli in automatico nel sistema.

WGDocument Dispatcher Monitor: il programma che monitora lo stato di funzionamento del WGDocument Dispatcher e ne comunica lo stato all'utente.

DIVERSE MODALITÀ DI ACQUISIZIONE PER DIVERSE ESIGENZE

Per adeguarsi alle diverse esigenze aziendali, **Acquisizione Documentale Differita** prevede diverse modalità di acquisizione e archiviazione dei documenti.

La prima modalità di acquisizione, completamente automatica, rende l'archiviazione documentale un vero gioco da ragazzi. Una volta installato **Acquisizione Documentale Differita**, infatti, qualsiasi campo del vostro ERP modernizzato con Webgate400 e configurato in modalità Command Service DB Link mette a disposizione nella ribbon Allegati, una nuova funzionalità che consente di effettuare l'archiviazione documentale desiderata con pochi, semplici click.

Per ogni singolo campo del vostro ERP modernizzato con Webgate400 e configurato in modalità Command Service DB Link (tipo: codice cliente, codice fornitore, codice articolo, n. documento, etc.) possono essere definiti i dati necessari per effettuare l'archiviazione quali: classe documentale, tre keyword e tipologia di etichetta da produrre (che può contenere sia costanti che variabili). Per ogni tipo di classe documentale è inoltre possibile definire il tipo di etichetta, ossia se prestampata oppure prodotta direttamente dal WGBBarcode Generator, uno dei componenti di **Acquisizione Documentale Differita**. Le etichette prodotte vengono create dinamicamente ed in modo del tutto automatico e possono contenere sia codici a barre 1D (formato code-128) che 2D (i codici di ultima generazione QR code, che possono

contenere una maggiore quantità di informazioni e che si "autocorreggono" automaticamente in caso di danneggiamento). E' inoltre data la possibilità di scegliere il layout, il posizionamento del codice e dell'eventuale descrizione. Nel caso di scelta di produrre etichette prenumerate tramite il WGBBarcode Generator, queste si auto adattano al formato carta indicato nella stampante di etichette.

Oltre alla modalità appena vista, sono rese disponibili delle API che possono essere integrate all'interno del vostro ERP e che consentono di richiamare l'applicazione di stampa dell'etichetta, che ne permetterà la successiva scansione e archiviazione automatica del documento. Al passaggio delle informazioni verrà proposta la finestra nella quale inserire il barcode, manualmente o tramite lettore.

Infine, in presenza del prodotto PSG Report Editor, è data un'ulteriore possibilità: attivare la stampa di un barcode a livello di layout e a livello di documento. Questo consente quindi – configurando pochi parametri - di stampare i documenti prodotti dal gestionale con il PSG Report Editor già provvisti di codice identificativo, evitando così all'operatore di dover eseguire manualmente la richiesta di acquisizione e di stampa dell'etichetta. Contestualmente, alla creazione del documento, PSG Report Editor emette un'istanza in attesa che il documento venga scannerizzato in un secondo momento, per ricreare l'accoppiamento e procedere con l'archiviazione.

PREREQUISITI

- Webgate400
- Database link
- Flussi autorizzati, registro e firma digitale

Distribuito da:

EDM S.r.l.

Via Turati, 10

25068 Sarezzo (BS)

Tel. +39 030 89.01.458

Fax +39 030 80.30.19

www.edm.it - info@edm.it

